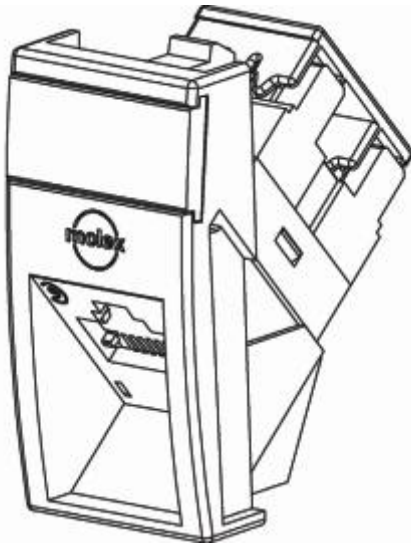




**PowerCat 6  
22.5x45mm  
Module**



**1. Termination Tool / Outil d'insertion / Herramienta de inserción / Narzędzie instalacyjne**

**IMPORTANT** - Termination should be completed using a 110 termination tool, set on low impact.

**IMPORTANT** - Utilisez un outil de type 110, toujours réglé sur "Low Impact" (impact faible)

**IMPORTANTE** - Utilice una herramienta tipo 110 regulada en "Low Impact" (impacto suave)

**UWAGA** - Proces terminowania powinien być prowadzony przy użyciu narzędzia 110 ustawionego na niską siłę uderzenia.

**2. Incoming Cable Management / Aménagement et Gestion du Câble à l'arrière de la prise / Disposición de los cables en la entrada/ Pozycja kabla**

Establish the direction of incoming cable prior to termination as this will assist with bend radius management.

Choisissez toujours l'orientation de votre câble à l'arrière de la prise avant son raccordement. Cela vous facilitera la gestion de votre rayon de courbure.

Establezca siempre la orientación del cable entrante en la parte trasera de la toma, antes de la inserción en los conectores.

Esto le ayudará a mantener el radio de curvatura.

Ustawić kabel w takiej pozycji aby kolejność par była najbliższa założonej sekwencji. Pozwoli to zachować właściwy promień gięcia kabla, nawet przy minimalnej głębokości puszk (25 mm).

**MOLEX PREMISE NETWORKS**

Corporate Headquarters  
Tel: +1 603 324 0200  
www.molexpn.com

Western Europe Headquarters  
Tel: +44 (0) 1489 572111  
www.molexpn.co.uk

Eastern Europe Headquarters  
Tel: +48 58 532 8 200  
www.molexpn.com.pl

Pac-Rim Headquarters  
Tel: +61 3 9971 7111  
www.molexpn.com.au

© 2003, Molex Premise Networks Printed in Poland Form# 315-185 Issue 1

ta stopka do wycięcia i wstawienia do ulotki 315-185, bez ramki :)

**MOLEX PREMISE NETWORKS**

Corporate Headquarters  
Tel: +1 603 324 0200  
www.molexpn.com

Western Europe Headquarters  
Tel: +44 (0) 1489 572111  
www.molexpn.co.uk

Eastern Europe Headquarters  
Tel: +48 58 532 8 200  
www.molexpn.com.pl

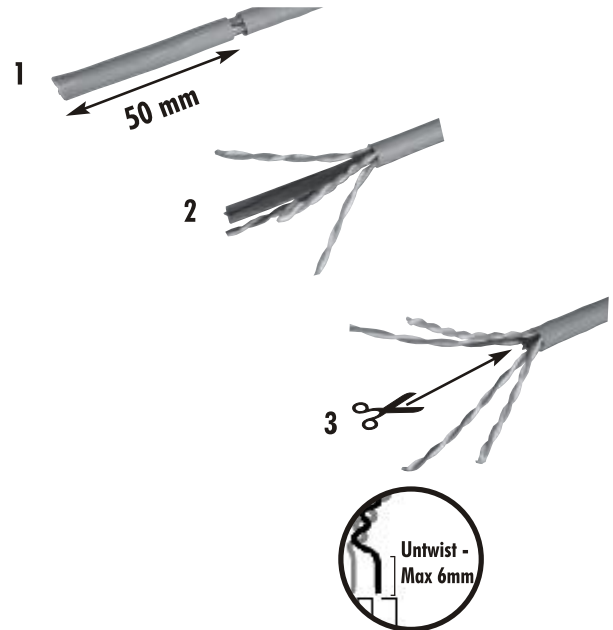
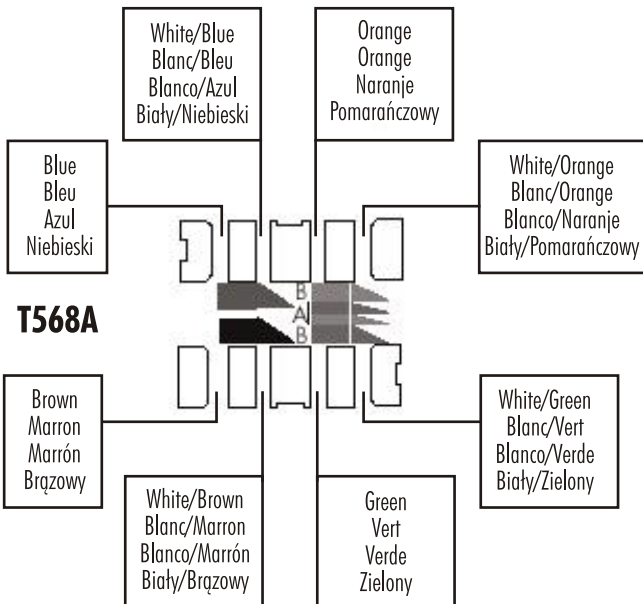
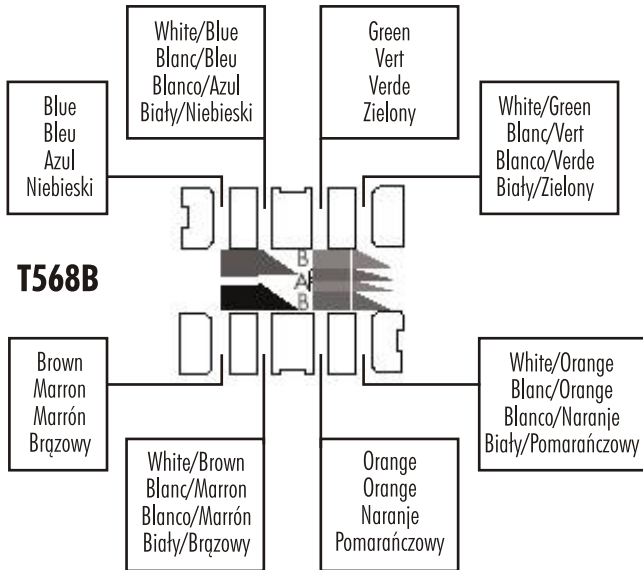
Pac-Rim Headquarters  
Tel: +61 3 9971 7111  
www.molexpn.com.au

© 2003, Molex Premise Networks Printed in Poland Form# 315-210 Issue 2

## INSTALLATION INSTRUCTIONS

# molex® PowerCat 6 22.5x45mm Module

### 3. Cable Preparation & Termination / Préparation du câble et Raccordement / Preparación e inserción del cable / Przygotowanie kabla oraz instalacja



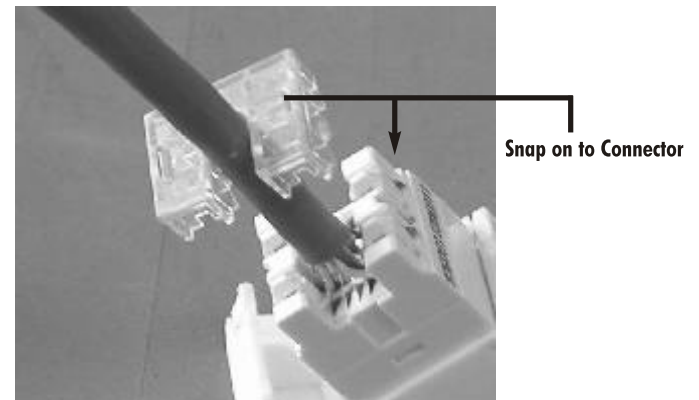
### 4. Cable Strain Relief / Dispositif de maintien du câble à l'arrière de la prise / Sujeción del cable / Mocowanie kabla

Fit cable strain relief stuffer cap ensuring the "U" shape cut-out follows the direction of the incoming cable.

Emboítez le capot plastique à l'arrière du connecteur, après le reaccordement.

Una vez insertado el cable, inserte la pieza de sujeción del cable en la parte posterior del conector.

Wcisnąć nakładkę mocującą pamiętając, aby wycięcie było zgodne z kierunkiem przychodzenia kabla.



## MOLEX PREMISE NETWORKS

Corporate Headquarters  
Tel: +1 603 324 0200  
www.molexpn.com

Western Europe Headquarters  
Tel: +44 (0) 1489 572111  
www.molexpn.co.uk

Eastern Europe Headquarters  
Tel: +48 58 532 8 200  
www.molexpn.com.pl

Pac-Rim Headquarters  
Tel: +61 3 9971 7111  
www.molexpn.com.au